



REVOL

# LE BUFFET

---

RÉINVENTÉ



2017

# RÉINVENTER !

“Donner une nouvelle dimension à quelque chose qui existe déjà, le découvrir de nouveau”

C'est en observant le buffet sous toutes ses formes - dans les hôtels, petits et grands - au travers de nos rencontres avec les chefs de différentes cultures, qu'il nous est venu l'idée de proposer une alternative, non seulement par les outils pratiques indispensables à l'exercice du buffet, mais aussi en offrant une touche plus personnelle et audacieuse pour mettre en appétit, émerveiller, valoriser et séduire.

## REINVENT!

“To give a new dimension to something that already exists, to rediscover it”

It is by observing buffets of all kinds in small and large hotels, and through our encounters with chefs from different cultures, that we got the idea to propose an alternative, not only in the practical tools necessary to buffets, but also by offering a personal and bold touch to entice, surprise, enhance, and seduce.



## L'EXPERTISE

Chez REVOL, tout ce qui nous entoure est matière à créer, à redessiner et à détourner.

Reprenant chaque élément du buffet traditionnel pour le confronter aux usages et aux tendances, nous avons imaginé des buffets d'exception imprégnés de la signature artistique et aventureuse de nos designers :

- par la texture et les matières qui séduisent l'œil et procurent une agréable sensation au toucher ;
- par l'originalité du design qui fait référence à différents univers, immédiatement lisibles ;
- par les couleurs, harmonieuses et contemporaines ;
- par l'ergonomie intuitive que procure les formes et les matériaux choisis.

Ce buffet, nous l'avons imaginé pour vous, qu'il soit une source d'inspiration créative, gourmande et vous donne l'envie de réinventer vos buffets !

## EXPERTISE

Here at REVOL, everything around us is material for creation, redesign, and repurpose.

Taking each element of the traditional buffet and confronting it to its uses and fads, we have imagined exceptional buffets permeated by the artistic and adventurous signature of our designers:

- through textures and materials that seduce the eye and are pleasurable to the touch;
- through the originality of the design that references different universes that are immediately recognizable;
- through the colours, harmonious, and contemporary;
- through the intuitive ergonomics of the shapes and materials chosen.

May this buffet, which we've designed for you, be a source of creative and gourmet inspiration, and make you want to reinvent your buffets!

# NATURE FUSION



Buffet réalisé par  
Régis & Jacques MARCON  
dans la forêt de St Bonnet le Froid  
(France - 43)

Buffet created by  
Régis & Jacques MARCON  
in St Bonnet le Froid forest  
(France - 43)

## ODE À LA NATURE

Baigné par la douceur des rayons du soleil, le buffet apparaît comme par magie. En un instant, nos sens sont en éveil. Le parfum enivrant du sous-bois et les aliments bruts simplement travaillés, appellent à la gourmandise : la richesse des textures et le rythme apporté par les différentes hauteurs des accessoires guident notre regard. La nature est là, radieuse et généreuse.

### ODE TO NATURE

Bathing in the softness of the sun's rays, the buffet appears as if by magic. In one instant, our senses are awakened. The heady smell of undergrowth and the raw materials simply transformed appeal to our appetite. The richness of the textures and the rhythm created by the different heights of the accessories guide our eyes. Nature is here, radiant and generous.



◀ Pannière en fibre naturelle déclinée en 2 coloris (Gris & Havane) et 4 tailles (de 10 à 20 cm). Lavable à 30°C au lave-linge.  
A bread bag made of natural fibres, offered in 2 colours (Grey & Havana) and 4 sizes (from 4" to 7 ¾"). Can be washed in a washing machine at 30°C/90°F.



Pince porte-étiquette "Menu" en bois de hêtre finement taillée.  
"Menu" label clip holder delicately sculpted out of beech wood.



◀ Saladiers et coupes "grand modèle" en porcelaine - collection Arborescence (2,5 L & 3,5 L) sur rehausses "tronc" encastrables fabriquées en chêne.  
Porcelain salad bowl and large coupe dish - Arborescence collection (88 ¼ oz & 123 ½ oz) on imbedded-in oak "display" risers.



Ensemble socle bois de chêne, cloche verre rehaussée d'une élégante boucle suspendue à son "porte-cloche".  
A set composed of oak stand, glass cloche raised by an elegant loop suspended on its "cloche-holder."

▲ Élégante planche à pains en bois de chêne très grand format (55 x 37 cm). Idéale pour présenter vos assortiments de pains traditionnels et fantaisies.  
Elegant bread board in oak, large format (21 ¾ x 14 ½"). Ideal for serving an assortment of traditional and fancy breads.



La nature s'invite sur votre buffet  
Make nature part of your buffet



Rehausse biseautée en bois de chêne : disponible en 2 formats, à assembler à volonté !  
Bevelled oak risers - available in 2 formats. Assemble as you please!



# CLASSIC CHIC



Buffet réalisé par le Chef Antoine  
Hôtel Le Méridien Kuala Lumpur  
Buffet created by Chef Antoine  
Hotel Le Meridien Kuala Lumpur

## INTEMPOREL & ÉLÉGANT



L'esprit "Classique Chic" est un subtil équilibre entre raffinement et simplicité. Le blanc lumineux de la porcelaine unifie quand le noir satiné crée le contraste. Avec ses lignes droites et élancées, l'architecture métallique des rehausses apporte la structure ; les cloches - tout en transparence - valorisent les mets.

## TIMELESS & ELEGANT

The "classic chic" feel is a subtle balance between refinement and simplicity. The porcelain's luminous white unifies whereas the satin black creates contrast. Through its slender lines, the metallic architecture of the displays brings structure; the cloches - in all of their transparency - enhance the dishes.



Astucieux porte-cloche noir satiné surmonté de sa carte "Menu".

Clever cloche-holder in satin black, crowned with its "Menu" card.



L'harmonie des courbes du plat Alexandrie associée à la modernité du noir effet fonte.  
The curves in the Alexandrie dish harmonise with the modernity of black with cast-iron effect.

L'esprit  
Classique Chic  
The spirit  
of Classic Chic



Disque anti-dérapant et anti-rayure en silicone alimentaire. Résiste jusqu'à 240°C.  
Non-slip and anti-scratch disk in food safe silicone. Resistant up to 240°C/460°F.



Rehausses filaires - petit et grand modèles - structure inox Epoxy noir très résistant et alimentaire.  
Wire display stands - small and large formats. A very resistant and food safe structure in Epoxy stainless steel.



Cocotte REVOLUTION 2 "induction" compatible avec tous les systèmes de maintien en température.

The REVOLUTION 2 "induction" cocotte is compatible with all warming and temperature maintenance systems.



Corbeilles - petits et très grands formats - finition très soignée - aspect lisse et noir satiné.  
Wire baskets - small and very large formats - immaculate finish - smooth and satin black.



Plateau de présentation Club grand format (48 x 21 cm) avec bords droits pour optimiser la surface de votre buffet.  
Club presentation tray, large format (19 x 8 1/4") with straight edges to optimize the surface of your buffet.



# COLOR MIX

## URBAIN & COLORÉ

Une bibliothèque de livres d'art, des objets hétéroclites comme à la maison, des couleurs subtiles et éclatantes donnent au lieu un esprit contemporain et chaleureux. Le buffet-brunch vitaminé est dressé !

## URBAN & COLOURFUL

A library of art books, a motley of object just like at home, subtle and sparkling colours lend to the space a contemporary and warm feeling. The energizing brunch is set!

Buffet réalisé par  
le Chef David Maroleau  
Hôtel BEL AMI  
Saint Germain des Prés, Paris  
Buffet created by  
Chef David Maroleau  
BEL AMI Hotel  
Saint Germain des Prés, Paris



◀ Piédestal en bois de chêne décliné en 3 tailles - finition colorée ou brute.  
 Cake stand in oak wood, offered in 3 sizes - in colour or unvarnished.



La cloche "bi-color" en verre dévoile avec subtilité vos préparations.  
 The "bi-coloured" glass cloche subtly unveils your preparations.



Collection Color Lab  
 De nombreuses formes, tailles et couleurs à retrouver page 72 du catalogue général REVOL.  
 Color Lab collection  
 Various shapes, sizes, and colours that you can find page 72 of REVOL's general catalogue.

Grandes planches de présentation en porcelaine recouvertes d'un email coloré, décliné en 4 coloris. Le bord relevé facilite la préhension, la cale "porte-étiquette" en hêtre précise le met.



Large presentation boards in porcelain and covered in a coloured enamel, available in 4 colours. The raised edges make for an easy grip, the riser "label-holder" in beech describes the dish.



◀ Saladiers et coupe "grand modèle" "bi-color" Collection Color Lab (3,5 L et 4,5 L).  
 "Bi-coloured" salad bowls and large coupe dish Color Lab collection (123 1/2 oz and 158 3/4 oz).

Bouteille en verre 1 L ▶  
 Design pensé pour faciliter la préhension et le stockage. Bouchon silicone gris-béton.  
 Glass bottle, 1L  
 A design conceived for better grip and storing. Concrete-grey silicone cork.



# NATURE FUSION



ODE  
À LA NATURE



## REVOL TOUCH COLLECTION

- 1 **PLANCHE MULTI PAINS - BREAD CUTTING BOARD**  
650669 55 x 37 x 3 cm / 21 3/4 x 14 1/2 x 1 1/4" U.E. / P.U. 1 ● 77,32€
- 2 **SET DE 3 REHAUSSES TRONCS - WOOD DISPLAY RISER SET OF 3**  
650678 29 x 33 x 23 cm / 11 1/2 x 13 x 9" U.E. / P.U. 1 ● 129,20€
- 3 **REHAUSSE BISEAU - BEVELLED CUT WOOD DISPLAY RISER**  
650671 25,3 x 13 x 10 cm / 10 x 5 x 4" U.E. / P.U. 1 ● 49,97€  
650863 40 x 16 x 10 cm / 15 3/4 x 6 1/4 x 4" U.E. / P.U. 1 ● 79,96€
- 4 **PLATEAU SET - SET TRAY**  
650745 40,7 x 30,6 x 2,5 cm / 16 x 12 x 1" U.E. / P.U. 4 ● 29,96€
- 5 **PANIERE - BREAD BAG**  
650927 10 x 10 x 15 cm / 4 x 4 x 6" U.E. / P.U. 6 ● 11,77€  
650928 10 x 10 x 15 cm / 4 x 4 x 6" U.E. / P.U. 6 ● 11,77€  
650929 12 x 12 x 9 cm / 4 3/4 x 4 3/4 x 3 1/2" U.E. / P.U. 6 ● 12,93€  
650930 12 x 12 x 9 cm / 4 3/4 x 4 3/4 x 3 1/2" U.E. / P.U. 6 ● 12,93€  
650931 16 x 16 x 9 cm / 6 1/4 x 6 1/4 x 3 1/2" U.E. / P.U. 6 ● 14,36€  
650932 16 x 16 x 9 cm / 6 1/4 x 6 1/4 x 3 1/2" U.E. / P.U. 6 ● 14,36€  
650933 20 x 20 x 9 cm / 7 3/4 x 7 3/4 x 3 1/2" U.E. / P.U. 6 ● 16,70€  
650934 20 x 20 x 9 cm / 7 3/4 x 7 3/4 x 3 1/2" U.E. / P.U. 6 ● 16,70€



## BASALT COLLECTION

- 6 **BOL - BOWL**  
642035 Ø 10cm H 6cm 25cl / Ø 4" H 2 1/4" 8 3/4 oz U.E. / P.U. 6 ■ 6,52€  
649059 Ø 14cm H 8cm 60cl / Ø 5 1/2" H 3 1/4" 21 1/4 oz U.E. / P.U. 6 ■ 8,96€
- 7 **SALADIER INDIVIDUEL - INDIVIDUAL SERVING BOWL**  
650957 Ø 22cm H 5,5cm 1L / Ø 8 3/4" H 2 1/4" 35 1/4 oz U.E. / P.U. 2 ■ 15,72€
- 8 **PLAQUE 1/2 NORME GASTRO - RECTANGULAR TRAY, 1/2 GASTRO**  
642500 32,5 x 26,5 x 1 cm / 12 3/4 x 10 1/2 x 1/2" U.E. / P.U. 2 ■ 21,80€
- 9 **PLAQUE 2/4 GASTRO - RECTANGULAR TRAY, 2/4 GASTRO**  
644986 54 x 16,5 x 0,8 cm / 21 1/4 x 6 1/2 x 3/4" U.E. / P.U. 2 ■ 26,24€
- 10 **PLATEAU RECTANGULAIRE GM - RECTANGULAR TRAY, LARGE**  
645215 40 x 25 x 0,7 cm / 15 3/4 x 9 3/4 x 1/4" U.E. / P.U. 2 ■ 28,76€  
640598 40 x 30 x 0,7 cm / 15 3/4 x 11 3/4 x 1/4" U.E. / P.U. 2 ■ 31,69€
- 11 **PLATEAU ROND - ROUND PLATE**  
641316 Ø 28,5 cm H 1,5 cm / Ø 11 1/4" H 1/2" U.E. / P.U. 4 ■ 17,48€  
641010 Ø 32 cm H 1,5 cm / Ø 12 1/2" H 1/2" U.E. / P.U. 2 ■ 20,12€

## ARBORESCENCE COLLECTION

- 12 **ASSIETTE RECTANGULAIRE 32 CM - RECTANGULAR PLATE 12 1/2"**  
648307 32 x 23 x 2,4 cm / 12 1/2 x 9 x 1" U.E. / P.U. 2 ● 30,30€  
648308 32 x 23 x 2,4 cm / 12 1/2 x 9 x 1" U.E. / P.U. 2 ● 30,30€  
648309 32 x 23 x 2,4 cm / 12 1/2 x 9 x 1" U.E. / P.U. 2 ● 30,30€
- 13 **COUPE GRAND MODELE 3,5 L - COUPE DISH, LARGE, 123 1/2 OZ**  
650448 Ø 33,5 cm H 9 cm / Ø 13 1/4" H 3 1/2" U.E. / P.U. 2 ● 38,79€  
650449 Ø 33,5 cm H 9 cm / Ø 13 1/4" H 3 1/2" U.E. / P.U. 2 ● 38,79€  
650450 Ø 33,5 cm H 9 cm / Ø 13 1/4" H 3 1/2" U.E. / P.U. 2 ● 38,79€
- 14 **SALADIER 2,5L - SALAD BOWL 88 1/4 OZ**  
650476 Ø 27,3 cm H 10 cm / Ø 10 3/4" H 4" U.E. / P.U. 1 ● 34,93€  
650477 Ø 27,3 cm H 10 cm / Ø 10 3/4" H 4" U.E. / P.U. 1 ● 34,93€  
650478 Ø 27,3 cm H 10 cm / Ø 10 3/4" H 4" U.E. / P.U. 1 ● 34,93€

- Chêne - Oak
- Gris - Light Grey
- Havane - Havana Brown
- Noir Brut - Matt Slate Style

- Ivoire - Ivory
- Réglisse - Licorice
- Poivre - Pepper

Retrouvez l'ensemble des pièces des collections BASALT et ARBORESCENCE page 48 et 42 du catalogue général.  
You can find the totality of the pieces in the BASALT and ARBORESCENCE collections pages 48 and 42 of the general catalogue.

# CLASSIC CHIC



INTÉPREL  
& ÉLÉANT



## REVOL TOUCH COLLECTION

- 1 **CORBEILLE RECTANGULAIRE GASTRO 1/1**  
WIRE BASKET, RECTANGULAR GASTRO 1/1  
650501 53 x 32,5 x 6,5 cm / 20 3/4 x 12 3/4 x 2 1/2" U.E. / P.U. 1 ● 84,90€
- 2 **CORBEILLE CARREE 35,4 CM** - WIRE BASKET, SQUARE  
650499 35,4 x 35,4 x 6,5 cm / 14 x 14 x 2 1/2" U.E. / P.U. 1 ● 64,80€
- 3 **CORBEILLE RECTANGULAIRE** - WIRE BASKET, MEDIUM RECTANGULAR  
650496 29,2 x 18,2 x 8,8 cm / 11 1/2 x 7 1/4 x 3 1/2" U.E. / P.U. 1 ● 39,00€
- 4 **CORBEILLE RECTANGULAIRE** - WIRE BASKET, LARGE RECTANGULAR  
650494 32,1 x 23,9 x 15,5 cm / 12 3/4 x 9 1/2 x 6" U.E. / P.U. 1 ● 42,00€
- 5 **REHAUSSE GRAND MODELE** - WIRE DISPLAY STAND, LARGE  
650667 30,7 x 25,3 x 25,3 cm / 12 x 10 x 10" U.E. / P.U. 1 ● 49,77€
- 6 **REHAUSSE PETIT MODELE** - WIRE DISPLAY STAND, SMALL  
650503 30,7 x 25,3 x 20,2 cm / 12 x 10 x 8" U.E. / P.U. 1 ● 39,70€



## REVOL TOUCH COLLECTION

- 7 **DISQUE ANTI-DERAPANT ANTI-RAYURE - NON SLIP ANTI SCRATCH MAT**  
650556 Ø 15 cm / Ø 6" U.E. / P.U. 2 ● 3,70€
- 8 **CLOCHE** - GLASS CLOCHE  
650878 Ø 18 cm H 21 cm / Ø 7" H 8 1/4" U.E. / P.U. 1 ● 19,88€  
650492 Ø 27,2 cm H 24 cm / Ø 10 3/4" H 9 1/2" U.E. / P.U. 1 ● 27,60€
- CLOCHE AVEC SOCLE** - GLASS CLOCHE & WOODEN BASE SET  
650900 Ø 20 cm H 24 cm / Ø 7 3/4" H 9 1/2" U.E. / P.U. 1 ● 29,88€  
650898 Ø 30,5 cm H 25 cm / Ø 12" H 9 3/4" U.E. / P.U. 1 ● 41,68€
- 9 **PORTE-CLOCHE** - CLOCHE HOLDER  
651034 18,4 x 22 x 46,4 cm / 7 1/4 x 8 3/4 x 18 1/4" U.E. / P.U. 1 ● 17,23€

● Métal Noir Mat - Matt Black Metal  
● Silicone - Silicon  
● Transparent - Transparent

# CLASSIC CHIC



INTÉMPIREL  
& ÉLÉGANT



## CLUB COLLECTION

- 1 **RAVIER CARRE** - SQUARE SHALLOW DISH  
648822 8 x 8 x 3,7 cm 8cl / 3 ¼ x 3 ¼ x 1 ½" 2 ¾ oz U.E. / P.U. 12 ○ 5,38€  
648823 8 x 8 x 3,7 cm 8cl / 3 ¼ x 3 ¼ x 1 ½" 2 ¾ oz U.E. / P.U. 12 ▲ 5,91€  
648808 13 x 12,5 x 4 cm 25cl / 5 x 5 x 1 ½" 8 ¾ oz U.E. / P.U. 12 ○ 7,79€  
648809 13 x 12,5 x 4 cm 25cl / 5 x 5 x 1 ½" 8 ¾ oz U.E. / P.U. 12 ▲ 8,56€
- 2 **BOL A SALADE 45 CL** - SALAD BOWL 15 ¾ OZ  
647923 14,5 x 14 x 6 cm / 5 ¾ x 5 ½ x 2 ¼" U.E. / P.U. 4 ○ 8,89€  
647924 14,5 x 14 x 6 cm / 5 ¾ x 5 ½ x 2 ¼" U.E. / P.U. 4 ▲ 9,78€
- 3 **SALADIER CARRE 3L** - SQUARE SALAD BOWL 105 ¾ OZ  
649220 26 x 26 x 10 cm / 10 ¼ x 10 ¼ x 4 U.E. / P.U. 1 ○ 23,16€  
649223 26 x 26 x 10 cm / 10 ¼ x 10 ¼ x 4 U.E. / P.U. 1 ▲ 25,48€
- 4 **ASSIETTE RECTANGULAIRE** - RECTANGULAR PLATE  
647933 24 x 12,5 x 2,9 cm / 9 ½ x 5 x 1 ¼" U.E. / P.U. 6 ○ 12,23€  
647934 24 x 12,5 x 2,9 cm / 9 ½ x 5 x 1 ¼" U.E. / P.U. 6 ▲ 13,45€  
645789 36 x 15 x 2,9 cm / 14 ¼ x 6 x 1 ¼" U.E. / P.U. 4 ○ 17,40€  
646319 36 x 15 x 2,9 cm / 14 ¼ x 6 x 1 ¼" U.E. / P.U. 4 ▲ 19,14€  
645790 36 x 21 x 2,9 cm / 14 ¼ x 8 ¼ x 1 ¼" U.E. / P.U. 4 ○ 19,45€  
646321 36 x 21 x 2,9 cm / 14 ¼ x 8 ¼ x 1 ¼" U.E. / P.U. 4 ▲ 21,40€
- 5 **PLATEAU RECTANGULAIRE** - RECTANGULAR TRAY  
650386 48 x 21 x 2,9 cm / 19 x 8 ¼ x 1 ¼" U.E. / P.U. 4 ○ 27,20€  
650387 48 x 21 x 2,9 cm / 19 x 8 ¼ x 1 ¼" U.E. / P.U. 4 ▲ 29,90€



## REVOLUTION 2 COLLECTION

- 6 **COCOTTE RONDE 3,40 L** - ROUND COCOTTE 120 OZ  
649855 Ø 26 cm H 14,5 cm / Ø 10 ¼" H 5 ¾" U.E. / P.U. 1 ● 119,19€
- 7 **COCOTTE BASSE 3,60 L** - SHALLOW COCOTTE 127 OZ  
649863 Ø 28 cm H 13,5 cm / Ø 11" H 5 ¼" U.E. / P.U. 1 ● 147,94€

## LIKID COLLECTION

- 8 **POT HOTEL** - POURING JUG  
644303 11 x 10 x 16,2 cm 50 cl / 4 ¼ x 4 x 6 ½" 17 ¾ oz U.E. / P.U. 4 ○ 14,57€  
644387 11 x 10 x 16,2 cm 50 cl / 4 ¼ x 4 x 6 ½" 17 ¾ oz U.E. / P.U. 4 ● 16,74€
- 644837 12 x 11 x 20 cm 75cl / 4 ¾ x 4 ¼ x 7 ¾" 26 ½ oz U.E. / P.U. 4 ○ 16,18€  
644836 12 x 11 x 20 cm 75cl / 4 ¾ x 4 ¼ x 7 ¾" 26 ½ oz U.E. / P.U. 4 ● 19,16€

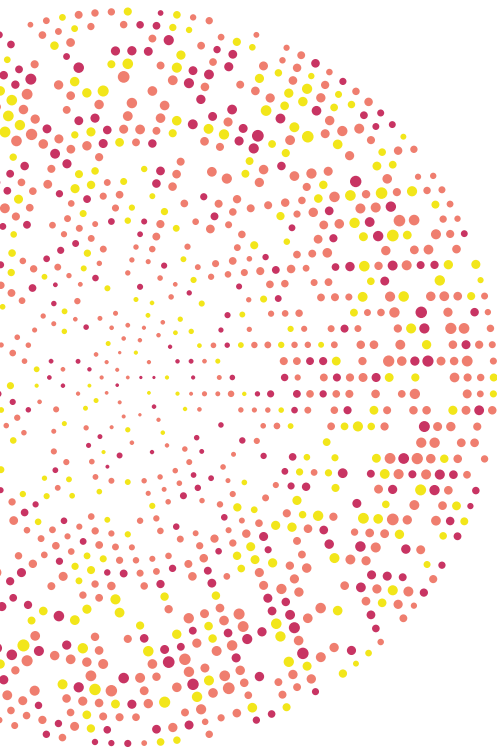


## ALEXANDRIE COLLECTION

- 9 **PLAT RECTANGULAIRE A ROTIR** - RECTANGULAR ROASTING DISH  
616258 28 x 18,5 x 6 cm 1,75L / 11 x 7 ¼ x 2 ¼" 61 ¾ oz U.E. / P.U. 2 ○ 20,12€  
650358 28 x 18,5 x 6 cm 1,75L / 11 x 7 ¼ x 2 ¼" 61 ¾ oz U.E. / P.U. 2 ▲ 21,70€  
616259 34 x 22,5 x 6,5 cm 2,75L / 13 ½ x 8 ¾ x 2 ½" 97 oz U.E. / P.U. 2 ○ 24,68€  
650357 34 x 22,5 x 6,5 cm 2,75L / 13 ½ x 8 ¾ x 2 ½" 97 oz U.E. / P.U. 2 ▲ 26,62€  
005786 38,5 x 25 x 7 cm 4L / 15 ¼ x 9 ¾ x 2 ¾" 141 oz U.E. / P.U. 1 ○ 32,96€  
647405 38,5 x 25 x 7 cm 4L / 15 ¼ x 9 ¾ x 2 ¾" 141 oz U.E. / P.U. 1 ▲ 35,54€
- 10 **PLAT BUFFET** - "BUFFET" SERVING DISH  
638793 32,5 x 17,6 x 3,8 cm / 12 ¾ x 7 x 1 ½" U.E. / P.U. 4 ○ 21,04€  
638792 32,5 x 26,5 x 3,8 cm / 12 ¾ x 10 ½ x 1 ½" U.E. / P.U. 2 ○ 31,97€  
003583 53 x 16,2 x 3,8 cm / 20 ¾ x 6 ½ x 1 ½" U.E. / P.U. 2 ○ 46,00€  
004345 53 x 32,5 x 3,8 cm / 20 ¾ x 12 ¾ x 1 ½" U.E. / P.U. 1 ○ 71,74€

- Blanc - White
- ▲ Noir Effet Fonte - Cast Iron Style
- Noir Satiné - Satin Black
- Ardoise - Slate

# COLOR MIX



URBAIN  
& COLORÉ



## COLOR LAB COLLECTION

- 1 **COUPE 4,5 L - COUPE DISH, LARGE 158 ¾ OZ**  
 650563 Ø 34cm H 10cm / Ø 13 ½" H 4" U.E. / P.U. 2 ● 47,70€  
 650562 Ø 34cm H 10cm / Ø 13 ½" H 4" U.E. / P.U. 2 ● 47,70€  
 650560 Ø 34cm H 10cm / Ø 13 ½" H 4" U.E. / P.U. 2 ● 47,70€  
 650561 Ø 34cm H 10cm / Ø 13 ½" H 4" U.E. / P.U. 2 ● 47,70€
- 2 **SALADIER 3,5 L - SALAD BOWL 123 ½ OZ**  
 650940 Ø 25cm H 11,5cm / Ø 9 ¾" H 4 ½" U.E. / P.U. 2 ● 31,72€  
 650939 Ø 25cm H 11,5cm / Ø 9 ¾" H 4 ½" U.E. / P.U. 2 ● 31,72€  
 650937 Ø 25cm H 11,5cm / Ø 9 ¾" H 4 ½" U.E. / P.U. 2 ● 31,72€  
 650938 Ø 25cm H 11,5cm / Ø 9 ¾" H 4 ½" U.E. / P.U. 2 ● 31,72€
- 3 **COUPELLE CEREALES 40 CL - CEREAL BOWL 14 OZ**  
 650955 Ø 15cm H 5,7cm / Ø 6" H 2 ¼" U.E. / P.U. 6 ● 11,16€  
 650954 Ø 15cm H 5,7cm / Ø 6" H 2 ¼" U.E. / P.U. 6 ● 11,16€  
 650952 Ø 15cm H 5,7cm / Ø 6" H 2 ¼" U.E. / P.U. 6 ● 11,16€  
 650951 Ø 15cm H 5,7cm / Ø 6" H 2 ¼" U.E. / P.U. 6 ● 11,16€  
 650956 Ø 15cm H 5,7cm / Ø 6" H 2 ¼" U.E. / P.U. 6 ● 11,16€  
 650953 Ø 15cm H 5,7cm / Ø 6" H 2 ¼" U.E. / P.U. 6 ● 11,16€
- 4 **PLANCHE GOURMANDE - GOURMET BOARD**  
 648898 24,5 x 13 x 0,8 cm / 9 ¾ x 5 x ¼" U.E. / P.U. 4 ● 12,02€  
 648897 24,5 x 13 x 0,8 cm / 9 ¾ x 5 x ¼" U.E. / P.U. 4 ● 12,02€  
 648894 24,5 x 13 x 0,8 cm / 9 ¾ x 5 x ¼" U.E. / P.U. 4 ● 12,02€  
 648893 24,5 x 13 x 0,8 cm / 9 ¾ x 5 x ¼" U.E. / P.U. 4 ● 12,02€  
 648899 24,5 x 13 x 0,8 cm / 9 ¾ x 5 x ¼" U.E. / P.U. 4 ● 12,02€  
 648896 24,5 x 13 x 0,8 cm / 9 ¾ x 5 x ¼" U.E. / P.U. 4 ● 12,02€



## COLOR LAB COLLECTION

- 5 **PLANCHE MOYEN MODELE - MEDIUM BOARD**  
 650852 34,4 x 20,3 x 0,8 cm / 13 ½ x 8 x ¼" U.E. / P.U. 2 ● 25,92€  
 650851 34,4 x 20,3 x 0,8 cm / 13 ½ x 8 x ¼" U.E. / P.U. 2 ● 25,92€  
 650849 34,4 x 20,3 x 0,8 cm / 13 ½ x 8 x ¼" U.E. / P.U. 2 ● 25,92€  
 650850 34,4 x 20,3 x 0,8 cm / 13 ½ x 8 x ¼" U.E. / P.U. 2 ● 25,92€
- 6 **PLANCHE GRAND MODELE - LARGE BOARD**  
 650533 40 x 25 x 0,8 cm / 15 ¾ x 9 ¾ x ¼" U.E. / P.U. 2 ● 36,96€  
 650532 40 x 25 x 0,8 cm / 15 ¾ x 9 ¾ x ¼" U.E. / P.U. 2 ● 36,96€  
 650530 40 x 25 x 0,8 cm / 15 ¾ x 9 ¾ x ¼" U.E. / P.U. 2 ● 36,96€  
 650531 40 x 25 x 0,8 cm / 15 ¾ x 9 ¾ x ¼" U.E. / P.U. 2 ● 36,96€

## REVOL TOUCH COLLECTION

- 7 **PIEDESTAL - CAKE STAND**  
 650743 Ø 20,5 cm H 10 cm / Ø 8" H 4" U.E. / P.U. 1 ● 29,12€  
 650683 Ø 33 cm H 14 cm / Ø 13" H 5 ½" U.E. / P.U. 1 ● 47,80€  
 650680 Ø 33 cm H 21 cm / Ø 13" H 8 ¼" U.E. / P.U. 1 ● 66,04€
- 8 **SET 100 ETIQUETTES MENUS - 100 MENU LABELS SET**  
 651110 8,5 x 5,5 cm / 3 ¼ x 2 ¼" U.E. / P.U. 1 8,76€
- 9 **PINCE PORTE-ETIQUETTE - LABEL CLIP HOLDER**  
 650993 Ø 3 cm H 3,3 cm / Ø 1 ¼" H 1 ¼" U.E. / P.U. 4 ● 5,40€
- 10 **CALE PORTE-ETIQUETTE - RISER LABEL HOLDER**  
 650995 Ø 3 cm H 7,9 cm / Ø 1 ¼" H 3" U.E. / P.U. 4 ● 4,99€



## FRENCH CLASSIQUE COLLECTION

- 11 **CHEVALET PORCELAINE - PORCELAIN STAND**  
 641279 5,6 x 3 x 5,7 cm / 2 ¼ x 1 ¼ x 2 ¼" U.E. / P.U. 6 ■ 4,79€  
 651032 8 x 3,5 x 6 cm / 3 ¼ x 1 ½ x 2 ¼" U.E. / P.U. 6 ■ 5,26€

## REVOL TOUCH COLLECTION

- 12 **CLOCHE - GLASS CLOCHE**  
 650879 Ø 18 cm H 21 cm / Ø 7" H 8 ¼" U.E. / P.U. 1 ● 21,50€
- CLOCHE AVEC SOCLE - GLASS CLOCHE & WOODEN BASE SET**  
 650902 Ø 20 cm H 24 cm / Ø 7 ¾" H 9 ½" U.E. / P.U. 1 ● 31,50€
- 13 **BOUTEILLE 1 L AVEC BOUCHON - JUICE BOTTLE & STOPPER, 35 ¼ OZ**  
 650865 11,3 x 8,1 x 31 cm / 4 ½ x 3 ¼ x 12 ¼" U.E. / P.U. 2 ● 16,70€

- Rouge Amarante - Amaranth Red
- Orange Capucine - Capucine Orange
- Jaune Citrus - Citrus Yellow
- Vert Celadon - Celadon Green
- Bleu Fjord - Fjord Blue
- Gris Stratus - Stratus Grey
- Chêne - Oak
- Hêtre - Beech
- Noir Brut - Matt Slate Style
- Bicolore - Bi-colour
- Transparent - Transparent

Retrouvez l'ensemble des pièces de la collection COLOR LAB page 72 dans le catalogue général.  
 You can find the totality of the pieces in the COLOR LAB collection page 72 in the general catalogue.

---

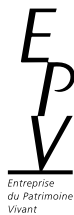
# MATERIAU

# THEQUE

MATERIALS LIBRARY



- 1 BOIS DE CHENE** - Choisi et travaillé avec le plus grand soin.  
Pour une durée d'usage optimum, nettoyer à l'eau claire et à l'éponge.  
Ne passe pas au lave-vaisselle.  
**OAK WOOD** - Picked and shaped with the greatest care.  
For an optimum duration of use, wash with clear water and a sponge.  
Not dishwasher safe.
- 2 PORCELAINE CULINAIRE** - Fabriquée sur le site REVOL de Saint-Uze en France, elle est totalement non poreuse, résiste aux chocs thermiques & mécaniques et retient la chaleur.  
**CULINARY PORCELAIN** - Made on site at REVOL in Saint-Uze, France.  
It is totally non-porous, resistant to thermal and mechanical shocks, and retains heat.
- 3 VERRE** - Sélectionné avec la plus grande attention et pour un usage professionnel. Pour les cloches, nettoyage à l'eau claire et à l'éponge.  
**GLASS** - Selected with the utmost attention and for professional use.  
For the cloches, clean with clear water and a sponge.
- 4 CELLULOSE** - Fibre naturelle - lavable au lave-linge à 30°C.  
**CELLULOSE** - Natural fibre - can be washed in the washing machine at 30°C/90°F.
- 5 INOX** - Recouvert d'une couche d'Epoxy très couvrante.  
Finition lisse et satinée - Alimentaire et très résistante.  
Ne passe pas au lave-vaisselle.  
**STAINLESS STEEL** - Covered in a concealing layer of Epoxy.  
The finish is smooth and satiny. Food safe and very resistant.  
Not dishwasher safe.



—  
**REVOL** 3 RUE HECTOR REVOL 26240 SAINT-UZE | FRANCE  
T +33 (0)4 75 03 99 99  
[WWW.REVOL-PRO.COM](http://WWW.REVOL-PRO.COM)



● MPLBU017P

Sauf erreurs typographiques - Revol s'autorise à apporter toutes modifications sans préavis - Photos : P. Barret, Natcom-images.com - Conception : Revol - Impression : Carrot Imprimeur - Document imprimé sur papier certifié FSC® (couverture) & PEFC™ (intérieur) répondant à la norme ISO 14001 - Impression IMPRIM'VERT® - Excluding typographical errors - Revol reserves the right to make changes without notice - Photos: P. Barret, Natcom-images.com - Design: Revol - Printing: Carrot Imprimeur - Printed on FSC® (cover) & PEFC™ (interior) certified papers, in accordance with ISO 14001 - IMPRIM'VERT® printing.